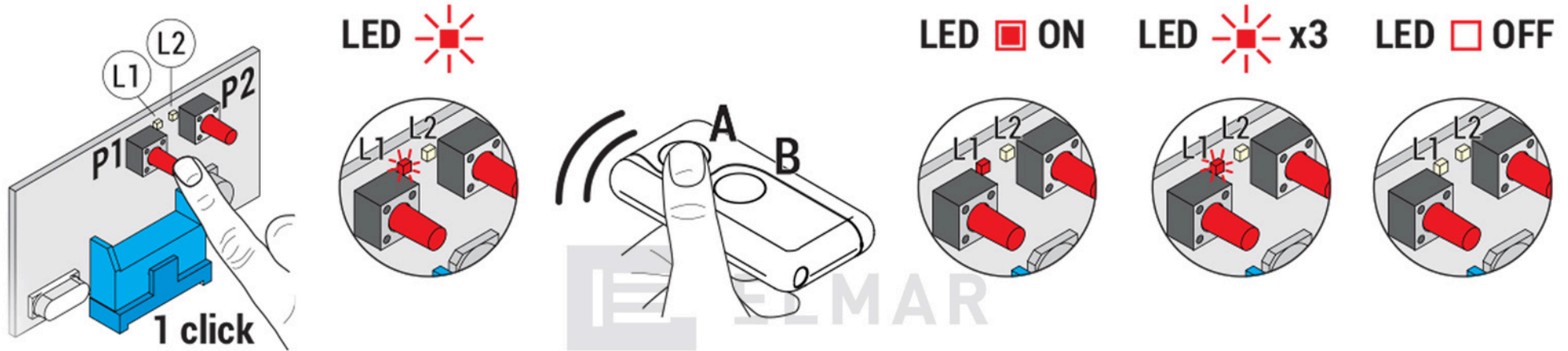


# Programmierung Ihres neuen SYNUS-2-Senders

## 1. Programmiermöglichkeit

Programmierung direkt an der Antriebssteuereinheit (es ist notwendig, die Abdeckung des Antriebs abzunehmen)



## 2. Programmiermöglichkeit

Programmierung des neuen Senders mithilfe des alten Senders

