

Montage

Entriegelung und Verriegelung des Antriebs



ACHTUNG!

Vor Arbeiten am Tor oder Antrieb das Gerät vom Strom trennen und gegen erneutes Einschalten sichern.

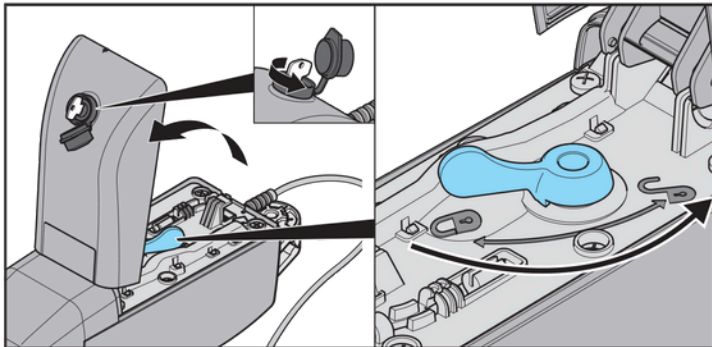


HINWEIS!

Der Hebel für die Notentriegelung lässt sich nur mit Kraftaufwand verstellen und rastet deutlich ein.

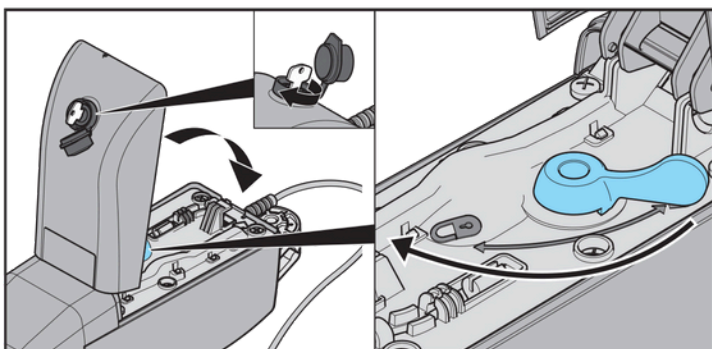
Bei Stromausfall kann das Tor nach der Entriegelung manuell bewegt werden.

Entriegelung des Antriebs



1. Heben Sie die Staubschutzkappe an.
 2. Stecken Sie den Schlüssel ein und drehen Sie ihn 90° nach links.
 3. Öffnen Sie die Abdeckung.
 4. Stellen Sie den Hebel für die Notentriegelung auf die Position „offen“.
 5. Schließen Sie die Abdeckung.
 6. Drehen Sie den Schlüssel 90° nach rechts und ziehen Sie ihn heraus.
 7. Bringen Sie die Staubschutzkappe wieder an.
- ⇒ Das Tor kann von Hand bewegt werden.

Verriegelung des Antriebs



1. Heben Sie die Staubschutzkappe an.
 2. Stecken Sie den Schlüssel ein und drehen Sie ihn 90° nach links.
 3. Öffnen Sie die Abdeckung.
 4. Stellen Sie den Hebel für die Notentriegelung auf die Position „geschlossen“.
 5. Schließen Sie die Abdeckung.
 6. Drehen Sie den Schlüssel 90° nach rechts und ziehen Sie ihn heraus.
 7. Bringen Sie die Staubschutzkappe wieder an.
- ⇒ Das Tor kann nur mit Hilfe des Antriebs bewegt werden.